



Amis du Musée des manufactures de dentelles

B.P. 17 - 43130 RETOURNAC

Tel : 04 71 59 41 63.

e.mail : dentellesretournac@gmail.com

Site Web : www.ville-retournac.fr/musee.html

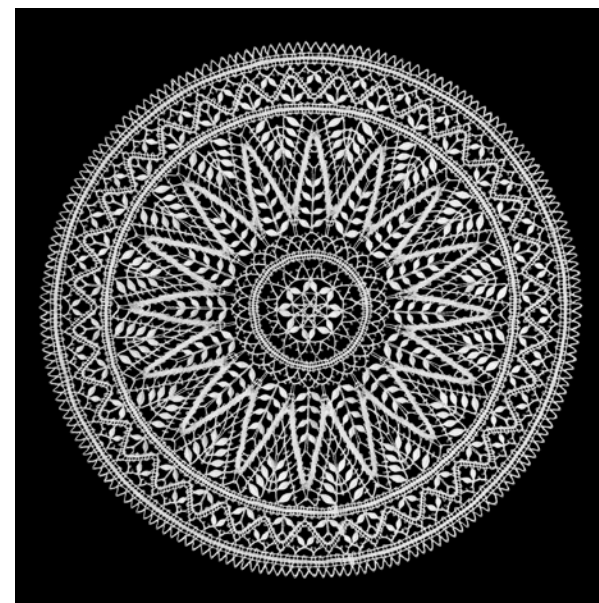
La dentelle peut prendre des formes diversifiées. Dans cette pochette 48, différents styles se côtoient : figuratif, traditionnel ou moderne... à vous de choisir.

Le napperon tout dentelle 17502 foisonne de points d'esprit. La parure 4435 de genre «torchon» permet de belles compositions avec sa dentelle, son entre-deux, les angles assortis. Nous vous proposons également un signet inspiré du pied et du fond «mariage» de ce modèle. travail idéal pour les débutant(e)s. Le papillon 17462 utilise lui aussi des points de base pour un très joli rendu.

Le linge de table était une production très courante des fabriques de dentelles de Retournac. Le set de table 21079 illustre un exemple du type de pièces réalisées. De style «Art déco», il était vendu avec des napperons assortis dont nous proposons les cartons de 3 d'entre eux. Vous pourrez choisir de les confectionner en 2 couleurs comme ils l'étaient à l'époque.

Musée

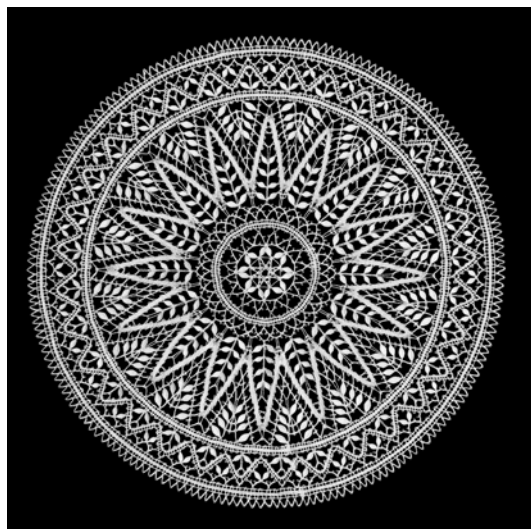
des manufactures de dentelles



POCHETTE 48

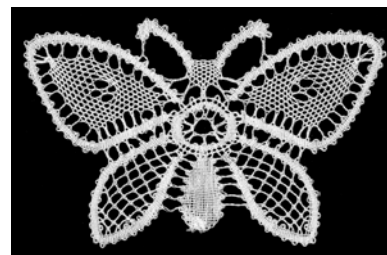


Modèle n°17502



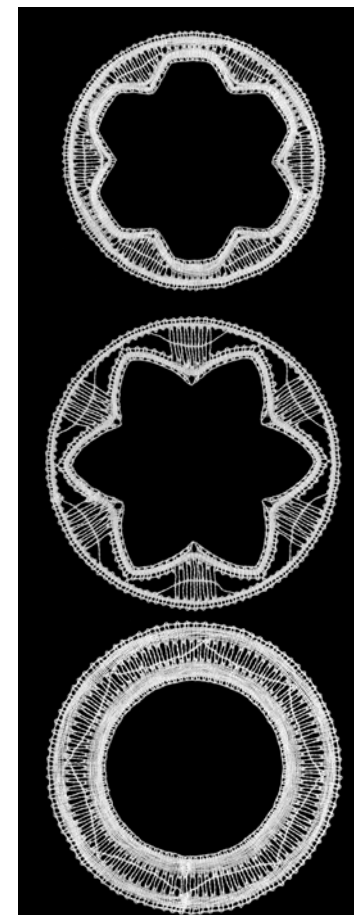
Fil de lin 50/3 Nm.
42 fuseaux (centre),
44 fuseaux (partie intermédiaire),
44 fuseaux (partie extérieure).
Napperon 30 cm + schémas.

Modèle n°17462

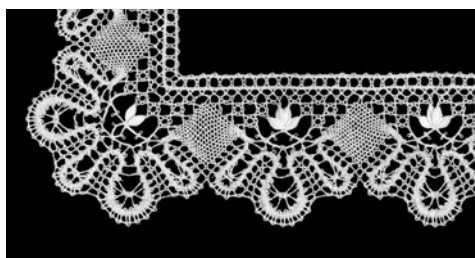


Fils coupés (80 fuseaux environ),
fils de coton 80 DMC.
Hauteur 10,5 cm + schéma.

Modèles n°21075, 21076, 21077

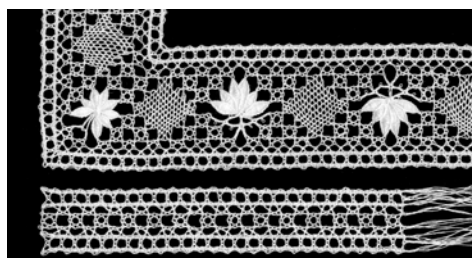


Modèle n°4435



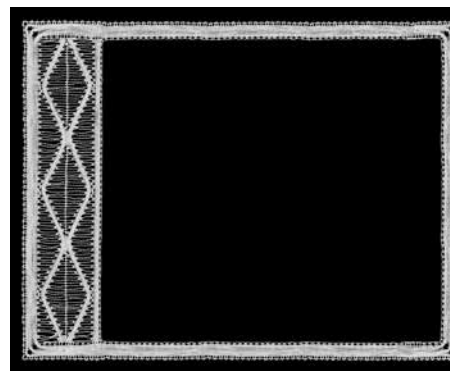
50 fuseaux, fil de lin 50/3 Nm.
Hauteur 5 cm + schéma.

Modèle n°4435bis



52 fuseaux, signet 32 fuseaux, fil de lin 50/3 Nm.
Hauteur 5 cm / Signet : hauteur 3 cm.

Modèle n°21079



68 fuseaux, fil de lin 30/3 Nm.
Rectangle 30 x 42 cm + schémas.

30, 24, 34 fuseaux + 2, 2, 2 en attente
pour finition, fil de lin 30/3 Nm.
Diamètre 15 cm.